

# Sieblinie 0/63



**Kornzusammensetzung  
gemäß ÖNORM EN 13242**

**Zert. Nr. 2631-CPR-0002**

**Hersteller:** Gmünd Kies

**KW 40**

**Herstellerwerk:** Gmünd

**Entnommen am:** 5. Oktober 2016

**Entnahmestelle:** Deponie

**Entnommen von:** DI Aichholzer

**Frostklasse:** F2

**Eigenfeuchte:** 3,3 %

**Feinanteile:** 2,8% max.4%

**Untere TS:** 0/63 KK

**Geprüft am:** 5. Oktober 2016

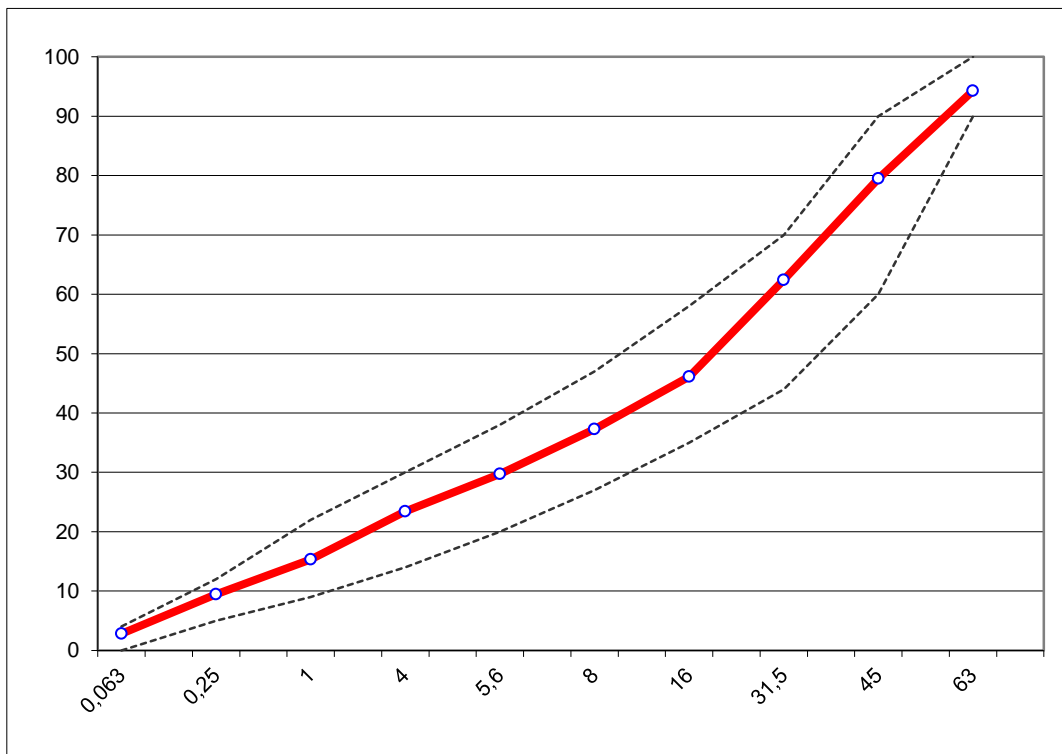
## Anteil Siebrückstand bzw. - durchgang

Korngröße	0,063	0,25	1	4	5,6	8	16	31,5	45	63
Siebrückstand [g]	3.166	2.950	2.759	2.496	2.290	2.043	1.756	1.225	668	186
Siebrückstand [%]	97	91	85	77	70	63	54	38	21	6
Siebdurchgang [%]	<b>3</b>	<b>9</b>	<b>15</b>	<b>23</b>	<b>30</b>	<b>37</b>	<b>46</b>	<b>62</b>	<b>80</b>	<b>94</b>

**Einwaage (trocken):** 3.258 g

**Feuchtgewicht:** 3.367 g

Herstellersieblinie										
Siebgröße	0,063	0,25	1	4	5,6	8	16	31,5	45	63
abs. Grenzwert	0	5	9	14	20	27	35	44	60	90
abs. Grenzwert	4	12	22	30	38	47	58	70	90	100
Ist-Sieblinie	<b>3</b>	<b>9</b>	<b>15</b>	<b>23</b>	<b>30</b>	<b>37</b>	<b>46</b>	<b>62</b>	<b>80</b>	<b>94</b>



Prüfer: DI J. Aichholzer