

# Sieblinie 0/4

Kornzusammensetzung  
gemäß ÖNORM EN 12620

Zert. Nr. 2631-CPR-0002

Hersteller: Gmünd Kies

Herstellerwerk: Gmünd



KW 40

f

Entnommen am: 5. Oktober 2016

Entnommen von: DI Aichholzer

Eigenfeuchte: 4,6 %

Korngemisch: 0/4

Entnahmestelle: Deponie

Frostklasse: F 1

Feinanteile: 2,4%

Geprüft am: 5. Oktober 2016

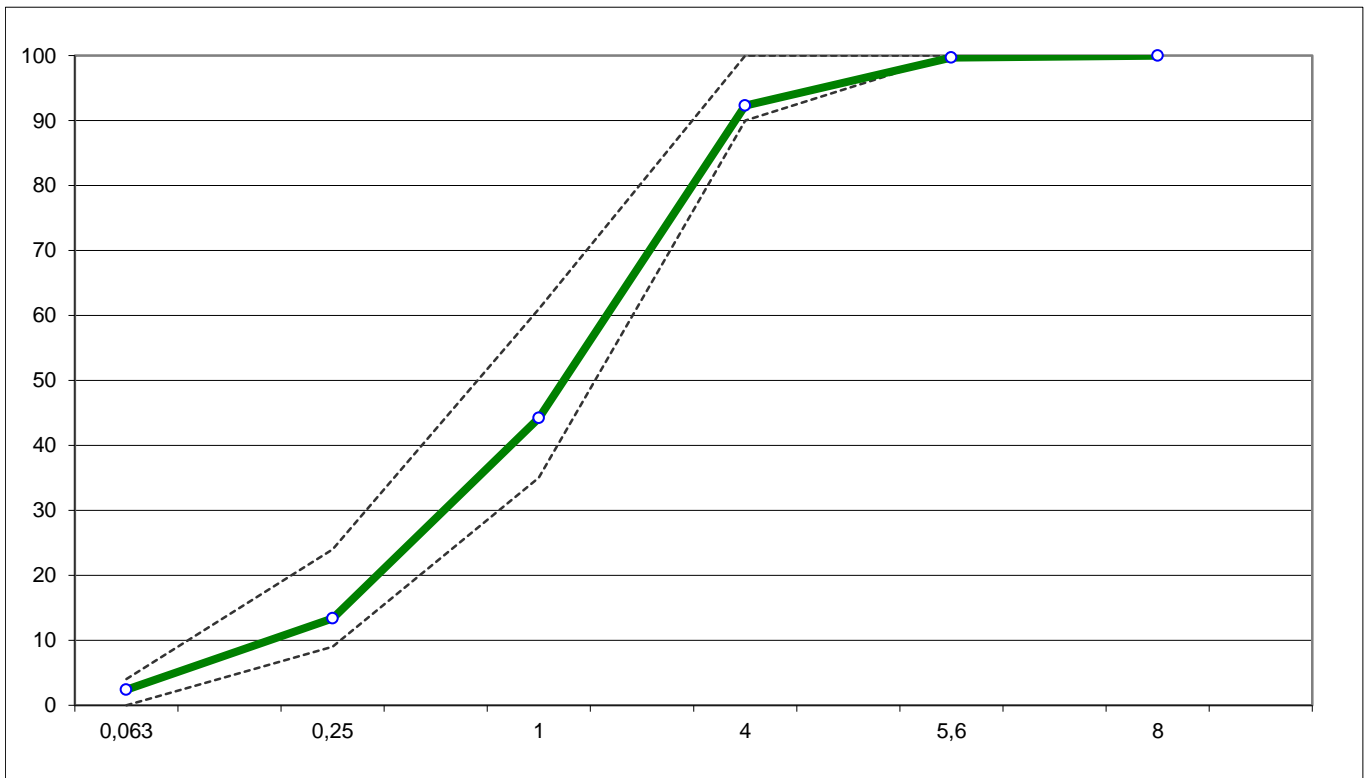
## Anteil Siebrückstand bzw. - durchgang

Korngröße	0,063	0,25	1	4	5,6	8
Siebrückstand [g]	2.398	2.128	1.370	189	7	0
Siebrückstand [%]	98	87	56	8	0	0
Siebdurchgang [%]	<b>2,35</b>	<b>13,37</b>	<b>44</b>	<b>92</b>	<b>100</b>	<b>100</b>

Einwaage (trocken): **2.456** g

Feuchtgewicht: **2.568** g

Herstellersieblinie						
Siebgröße	0,063	0,25	1	4	5,6	8
abs. Grenzwert	0	9	35	90	100	100
abs. Grenzwert	4	24	61	100	100	100
Ist-Sieblinie	<b>2</b>	<b>13</b>	<b>44</b>	<b>92</b>	<b>100</b>	<b>100</b>



Prüfer: DI J. Aichholzer