

Sieblinie 0/32

Kornzusammensetzung
gemäß ÖNORM EN 13242

Zert. Nr. 2631-CPR-0002

Hersteller: Gmünd Kies

Herstellerwerk: Gmünd



KW 40

Entnommen am: 5. Oktober 2016

Entnommen von: DI Aichholzer

Eigenfeuchte: 3,5 %

Obere TS: 0/32 KK

Entnahmestelle: Deponie

Frostklasse: F2

Feinanteile: 2,7% max.3%

Geprüft am: 5. Oktober 2016

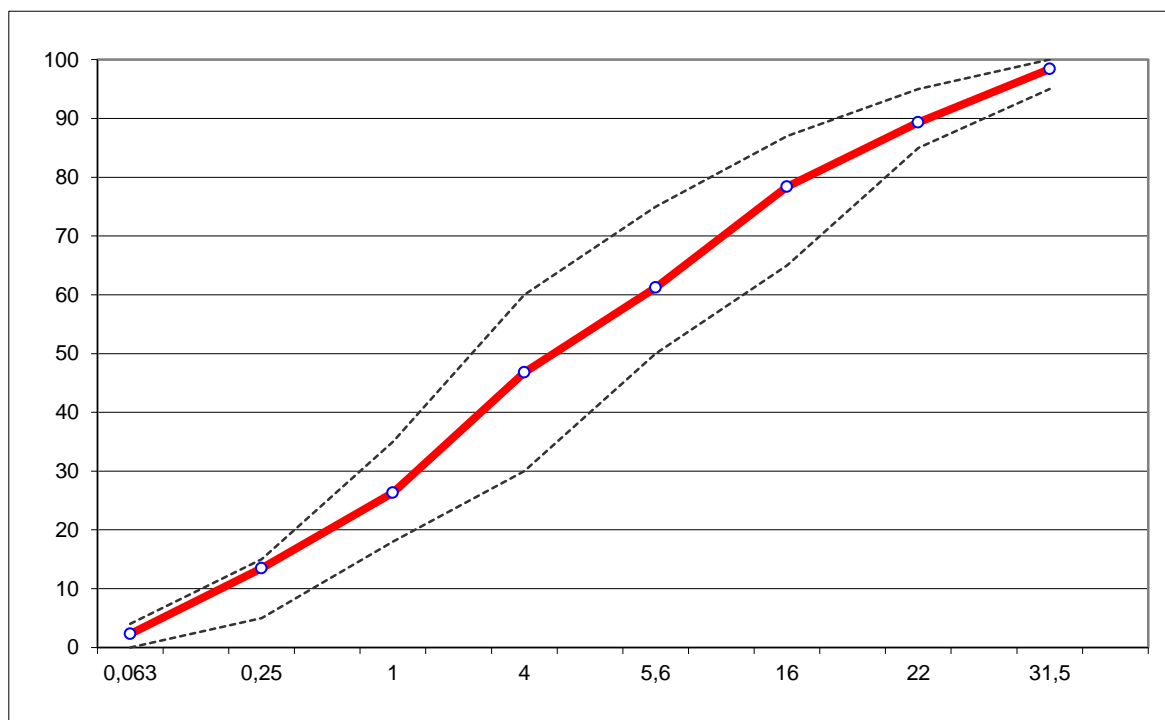
Anteil Siebrückstand bzw. - durchgang

Korngröße	0,063	0,25	1	4	5,6	16	22	31,5
Siebrückstand [g]	3.238	2.880	2.452	1.770	1.291	719	356	53
Siebrückstand [%]	97	87	74	53	39	22	11	2
Siebdurchgang [%]	3	13	26	47	61	78	89	98

Einwaage (trocken): 3.328 g

Feuchtgewicht: 3.443 g

Herstellersieblinie								
Siebgröße	0,063	0,25	1	4	5,6	16	22	31,5
abs. Grenzwert	0	5	18	30	50	65	85	95
abs. Grenzwert	4	15	35	60	75	87	95	100
Ist-Sieblinie	2,3	13	26	47	61	78	89	98



Prüfer: DI J. Aichholzer